

АДГЕЗИЯ

Cool-R может наноситься на большинство кровельных материалов, таких как: Бетон; Листовой металл; Мембраны ПВХ, ЭПДМ; Полимерные мастики; Рулонные битумные материалы; Битумная, Керамическая черепица; Шифер.

УПАКОВКА

Пластиковые вёдра – 10л (цвет указан на упаковке):

- Вес материала Cool-R Серый в ведре 10л – 14,3 кг
- Вес материала Cool-R Белый в ведре 10л – 15,1 кг

Поставка в таре другого объёма возможна по запросу.



ТРАНСПОРТИРОВКА И ХРАНЕНИЕ

Хранить до 24 месяцев в сухом месте, защищая от перегрева, при температуре от +5°C до 25°C. Воздействие отрицательных температур: продукт можно хранить и транспортировать в течение периода, не превышающего 3 недель при температуре не ниже -10°C; перед использованием продукт следует выдержать в течение 24 часов в температуре 23°C.

Не является опасным грузом.

ОГРАНИЧЕНИЯ ПРИМЕНЕНИЯ

- Продукт, нанесённый на чувствительные поверхности, например, на медь и её сплавы, может вызвать изменение цвета основания.
- Покрытие предназначено для нанесения на кровли, исключённые из какого-либо автомобильного движения. Допускается вход на покрытие в рамках осуществления технического обслуживания или необходимых ремонтных работ.

ПРИМЕЧАНИЯ

- К продукту относятся: MSDS-D-213-EN; MSDS-D-213-RU
- Продукт произведён в соответствии со стандартами: ISO 9001; ISO 14001
- В рамках сертификации LEED продукт соответствует требованиям раздела 7.2 (Combat Urban Heat Islands – Противодействие Городским Тепловым Островам)

**Настоящее Техническое описание является сокращённым.*

На 15/04/16 актуальным и полным техническим описанием является документ «Техническое описание Cool-R 2.2/2016/RU ACCORDING TO 2/2016/EN»



COOL-R

ТЕХНИЧЕСКОЕ ОПИСАНИЕ



WWW.COOL-R.EU

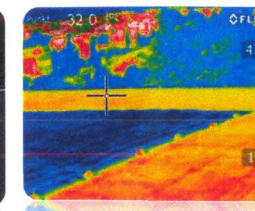
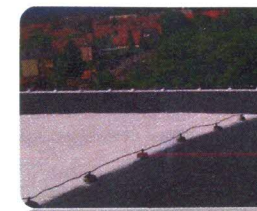
Cool-R – однокомпонентное теплоотражающее кровельное гидроизоляционное покрытие, предназначенное для применения на новых и ремонтируемых кровлях.

ТИПИЧНОЕ ПРИМЕНЕНИЕ

- Новые и ремонтируемые, плоские и скатные кровли.
- Кровли промышленных, коммерческих, жилых, частных и общественных зданий.
- Битумные, бетонные, полимерные ПВХ и ЭПДМ, металлические, черепичные основания
- Реновация и защита кровельных покрытий с минеральной посыпкой; асбестоцементных материалов.

ПРЕИМУЩЕСТВА

- Отражает видимое и инфракрасное солнечное и тепловое излучение. Высокая отражательная (85,7%) и излучательная (0,85) способность покрытия. Коэффициент SRI = 107
- Снижает температуру кровли и помещений под ней
- Продлевает срок службы кровельных покрытий на срок от 10 лет (категория W2 по ETAG 005)
- Устойчив к внешнему пламени. Категории: BRoof(t); Г1; КМ2
- Образует водонепроницаемый и бесшовный слой
- Малая нагрузка на кровлю – 1,22 кг/м²
- Высокая эластичность - 300%
- Температура эксплуатации: -35°C - +80°C
- Короткое время высыхания: 120 мин*
- Быстрое достижение устойчивости к дождю: 90 мин*
- Экологически чистый продукт. Без растворителей.
- Простое применение с возможностью аппаратного нанесения
- Высокая адгезия к большинству материалов
- Высокая устойчивость к атмосферным воздействиям и старению
- Устойчив к загрязнениям – пыль и грязь легко смываются.
- Обладает высокой ремонтопригодностью.



*- при температуре 23°C и относительной влажности воздуха 50%

НАНЕСЕНИЕ

Cool-R поставляется в готовом для применения виде. Не требует перемешивания. Не следует добавлять каких-либо добавок, изменяющих его плотность.

Для целей контроля качества нанесения материал необходимо наносить двумя слоями разных цветов.

Для первого (нижнего) слоя следует использовать Cool-R серого цвета.

Для второго (верхнего) финишного слоя следует использовать Cool-R белого цвета. Использование в качестве финишного слоя Cool-R любого иного кроме как белого цвета запрещается.

Продукт можно наносить вручную (валик, кисть) либо с помощью аппарата безвоздушного распыления с типоразмером сопла HDA 633-823 и давлением 200бар. В ветреную погоду метод распыления не применять.

Нанесение второго слоя может быть выполнено после высыхания первого слоя.

Металлические поверхности; синтетические полимерные мембраны (ПВХ, ЭПДМ); бетонные основания; полимерные мастики

Общая толщина готового покрытия должна быть ≥ 1 мм

Контроль достижения заданной толщины покрытия осуществляется контролем расхода материала:

	Цвет	Расход материала	Толщина слоя
Cool-R (нижний слой)	Серый	0,72 kg /m ²	0,5mm
Cool-R (верхний, финишный слой)	Белый	0,76 kg /m ²	0,5mm

Битумные рулонные материалы с минеральной присыпкой

Общая толщина готового покрытия должна быть $\geq 1,2$ мм

Контроль достижения заданной толщины покрытия осуществляется контролем расхода материала:

	Цвет	Расход материала	Толщина слоя
Cool-R (нижний слой)	Серый	0,86 kg/m ²	0,6mm
Cool-R (верхний, финишный слой)	Белый	0,91 kg/m ²	0,6mm

В соответствии с инструкцией производителя, на основании которой проводились испытания по нормативам ETAG 005, всё покрытие Cool-R требует армирования с помощью материала Cool-R RF (полиэфирное полотно 110 гр/м²). Однако, Cool-R может применяться как с использованием армирующих материалов для увеличения технических показателей прочности покрытия, так и без их использования. Применение армирующего материала даёт увеличение показателей покрытия, таких как: прочность на разрыв, сопротивление проколам; а также целесообразно в случаях низкого качества основания.

Для получения заключения о необходимости применения армирующих материалов следует обращаться в Технический Департамент производителя.

Для армирования вертикальных поверхностей, узлов, для флэшинга следует использовать Cool-R RV (полиэфирное полотно 50 гр/м²)

ОЧИСТКА ИНСТРУМЕНТА

Инструменты и возможные загрязнения промыть водой до высыхания продукта.

После высыхания материала в зависимости от степени его полимеризации необходимо использовать скинл или иные растворители либо применить механическую очистку.

ТЕХНИЧЕСКИЕ ДАННЫЕ

LEED CERTIFICATION

Согласно п.7.2 системы сертификации LEED: [SS Credit 7.2: Heat Island Effect-Roof]

Параметр	Норматив	Показатель	Соответствие
SRI (Solar Reflectance Index)	ASTM E1980-11	107	Да
Reflectance (Отражение)	ASTM E903-12	85,7% \pm 0,2	Да
Emissivity (Излучение)	ASTM C1371-04a (2010)e1	0,85 \pm 0,03	Да

В НЕОТВЕРЖДЁННОМ СОСТОЯНИИ - ПРИ 23°C И 50% ОТНОСИТЕЛЬНОЙ ВЛАЖНОСТИ

Параметр	Норматив	Cool-R	
		Серый	Белый
Консистенция	MB/02/1/2015	Полужидкая паста	
Плотность [г/мл]	PN EN ISO 2811-1:2012	1,43	1,51
Вязкость 20 RPM, 25 °C, sp.6 [мПа]	PN-EN ISO 3219	20 000	
Оползание [угол - 90°, темп. - 70°C]	PN-B-24006	Соответствует	
Время образования поверхностной пленки (на отлив) [ч]	MB/04/1/2015	1	
Устойчивость к дождю через [ч]	PN-EN 15816:2011	1,5	
Время высыхания первого слоя [ч]	MB/04/1/2015	2	
Время полной полимеризации покрытия [ч]	ASTM D1640	24	

ОТВЕРЖДЁННОЕ СОСТОЯНИЕ - ЧЕРЕЗ 4 НЕДЕЛИ ПРИ 23°C И 50% ОТН.ВЛАЖНОСТИ

Параметр	Норматив	Показатель
Модуль при 100% удлинении [МПа]	PN-ISO 527-1 2012	1,8
Удлинение при разрыве [%]	PN-ISO 527-1 2012	300 \pm 10
Твёрдость по Шору	ISO 868	27,5
Эластичность при отрицательных температурах	PN-EN 1109:2013-07	-35°C
Водонепроницаемость [кПа]	EN-PN 1928:2002	200
Пешеходные нагрузки	ETAG 005	P2
Износостойкость	ETAG 005	W2
Устойчивость к внешнему пламени	EN 13501-5+A1:2010	B-Roof(t ₁)
Горючесть	ГОСТ 30244-94	Г1

Параметр	MIN	MAX
Температура нанесения [°C]	+5	+40
Температурная устойчивость после отверждения [°C]	-35	+80
Температура хранения [°C]	+5	+25

Химическая устойчивость	Результат
Вода	да
Солёная вода	да
Разбавленные кислоты и щёлочи	да